



TEST & ANALİZ FİYAT KATALOĞU

2019

ENDÜSTRİYEL HİZMET SÜRECİ

BAŞVURU

- Endüstriyel hizmet yaptırmak isteyen Kamu/Kurum ve Kuruluşlar dışındaki müşterilerimiz, başvuru dilekçesindeki bilgileri içeren talep yazısı ile Endüstriyel Hizmetler Birimi'ne başvurmalıdır.
- Başvuru dilekçesinde ürünlerle ilgili marka/firma ismi belirtilmemelidir. Ürünler kodlanarak getirilmelidir.
- Fare ve sıçan satışlarında etik kurul raporu istenmektedir.
- Üniversitelerden yapılan başvurular üniversitenin antetli kağıdı ile gönderilmelidir.
- Analiz için numuneler, ilgili Enstitü'nün tanımladığı miktar ve ambalaj içinde getirilmeli, üzerinde numune ile ilgili açıklayıcı bilgiler (getirilen numunenin adı, kodu, kuruluş adı, numuneleme tarihi gibi) veren bir etiket olmalıdır. Numunelerin miktarı ve ambalaj türü belirtilmemiş ise, insan sağlığı ve çevreye zarar vermeyecek şekilde ambalajlanmasına özen gösterilmelidir.
- Numune, başvuru dilekçesi ve ödemenin yapıldığı gösteren banka dekontu birlikte gönderilmelidir. Aksi durumda numune kabulü yapılmayarak iade edilir.
- Web sitesinde yayınlanan Endüstriyel Hizmet Fiyat Listesinin içerisinde belirtilmeyen test/analiz/ölçüm ve muayene isteklerinde, talep sahibine teklif verilir. Teklifin kabul edilmesi ve ödemenin yapılması durumunda analiz işlemleri başlatılır.
- Acil istenen hizmetler için, mesai dışında ve/veya tatil günü çalışılması durumunda % 70, mesai saati içinde öncelik tanınan işlerde ise % 50 fiyat artışı uygulanır.

HİZMET BEDELİNİN ÖDENMESİ

- Hizmet bedelinin belirtilen banka hesaplarına yatırılması ve ilgili dekontun Endüstriyel Hizmetler Birimi'ne fakslanması veya nakden ödenmesi durumunda analize başlanabilmektedir. Ödemeler, Merkezimiz veznesine hafta içi her gün saat 8.30-16.00 arasında yapılabilmektedir.
- Hizmetler için, TÜBİTAK MAM dışına gidilmesi halinde, ilgili personelin yol, konaklama ve işleri ilgili kuruluş tarafından karşılanır ve/veya ödenir.
- İngilizce dilde rapor hazırlama için ayrıca ücretlendirme yapılır. (Raporun kapsamına göre 100TL- 1000 TL +KDV'dir.)

RAPORLAMA

- Test ve analiz sonuçları ürün için bir kalite sertifikası niteliği taşımamaktadır.
- Rapor ve sonuçları talepte bulunan kuruluş ve müşterilerince ticaret ve reklam amaçları ile kullanılamaz. Rapor tamamen veya kısmen çoğaltılamaz/yayınlanamaz.
- Başvuru dilekçesinde istenen test/analizler için sadece bir rapor düzenlenmektedir. Birden fazla numune için ayrı rapor isteniyorsa, istek yazısında bunun belirtilmesi gerekmektedir.
- Analiz raporu ve fatura başvuru dilekçesinde belirtilen adrese gönderilmektedir.

İNDİRİMLER

Enflasyonla Mücadele Kapsamında liste fiyatları üzerinden %10 indirim uygulanacaktır.

NOT: Talep edilmesi durumunda rapor ve teklifler e-mail ile de ulaştırılmaktadır. Başvuru dilekçesine mutlaka E-posta adresleri yazılmalıdır. Test/analiz fiyatları 31.12.2019 tarihine kadar geçerlidir.

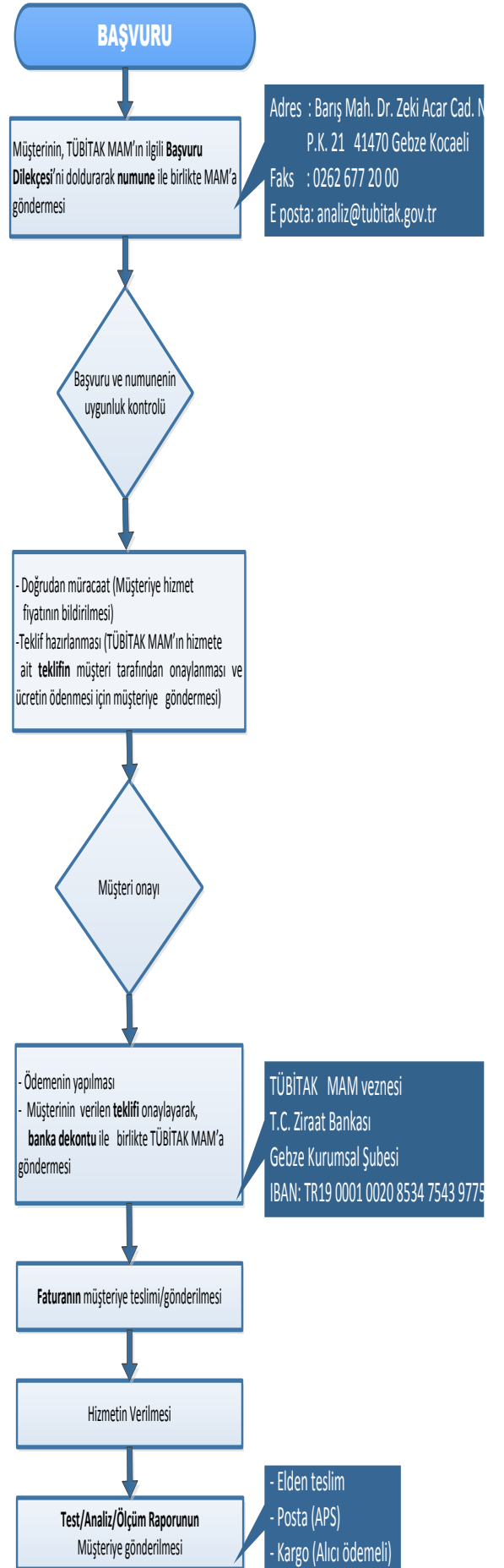
Yıl içerisinde maliyetlerin değişmesi halinde, MAM tarafından herhangi bir yayın yapılmaksızın fiyatlar değiştirilebilir.

BANKA BİLGİSİ

T.C. Ziraat Bankası Gebze Kurumsal Şubesi
IBAN: TR19 0001 0020 8534 7543 977543 (TL)

İLETİŞİM

TÜBİTAK Marmara Araştırma Merkezi
Barış Mah. Dr. Zeki Acar Cad. No:1 P.K. 21
P.K. 21, 41470 Gebze-Kocaeli
Tel : 0262 677 20 00
Faks : 0262 643 04 70
E-posta : analiz@tubitak.gov.tr



Süreç Kodu: Ç.S.01.38.05 | Yürürlük Tarihi: 02.05.2017 | Güncelleştirme Sayısı: 00 | Sayfa: 1/1

Gönderdiğim/göndereceğimadet numunesinde aşağıda belirttiğim test/analiz(ler)in yapılmasını rica ederim.

Test/analiz sonuçlarının, reklamlarda TÜBİTAK'ın adının zikredilerek ve/veya söz konusu ürünün TÜBİTAK tarafından onaylandığı anlamına gelecek şekilde kullanılmayacağını, aksi halde TÜBİTAK tarafından gerek reklamların yayınlanmasının durdurulacağını, gerekse maddi ve manevi zararın tazmini amacıyla yargı yoluna başvurulacağını kabul, beyan ve taahhüt ederiz. Ayrıca, Endüstriyel Hizmetler İşleyiş Süreci'nde (www.mam.tubitak.gov.tr) belirtilen şartları da kabul ediyoruz.

.... / /

Yetkili İsim, İmza ve Kaşe

Numune veya analizi ile ilgili İş Sağlığı ve Güvenliği açısından alınması gereken önlemler var mı?

Varsa açıklayınız.....

Müşteri Bilgileri	Firma / Kurum veya Şahıs Adı				Vergi Dairesi – No T.C.Kimlik No (Şahıs ise)
	Adres				
	Telefon	E-posta	Faks		

Ödeme yapacak firma farklı ise fatura bilgilerini doldurunuz.

Fatura Bilgileri	Firma / Kurum veya Şahıs Adı				Vergi Dairesi – No T.C.Kimlik No (Şahıs ise)
	Adres				
	Telefon	E-posta	Faks		

Test / Analiz(ler)					
--------------------	--	--	--	--	--

Rapor Teslim Şekli Elden Posta Kargo (*)

Fatura Teslim Şekli Kargo (*) NOT: Fatura posta ile gönderilmektedir. Tercih edilmesi durumunda kargo ile gönderilir.

(*) Raporun / faturanın ödemeli kargoya verilmesini istiyorum.

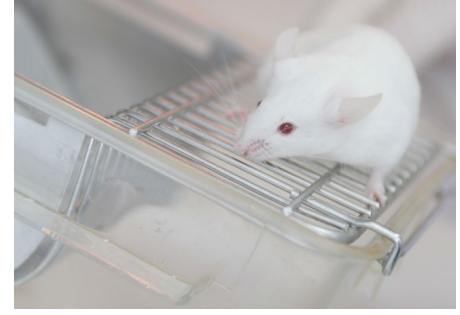
Bu kısım TÜBİTAK MAM tarafından doldurulacaktır.

Numune Geliş Şekli Mühürlü

Elden

Kargo

Posta



DİKKAT EDİLMESİ GEREKEN KONULAR VE AMBALAJ

- Test amacı ile gönderilecek tüm malzemeler orijinal ambalajında yada akma, sızıntı, dökülme, yırtılma tehlikesi olmayan uygun plastik veya cam laboratuvar şişelerinde gönderilmelidir. Kapaklarının sıkı bir şekilde kapalı olduğundan emin olunmalıdır. Numune kapları kontamine olmamış bir şekilde ve kontaminasyona yol açmayacak şekilde olmalıdır.
- Enzim aktivite testleri için gönderilecek numuneler, aktivite kaybına sebebiyet vermeyecek şekilde paketlenmiş olarak ulaştırılmalıdır.
- Gönderilecek numunenin işlem görüp görmediği belirtilmelidir.
- Örnek kapları üzerinde, numunenin ne olduğu, kuruluş ve/veya kişi adı, varsa müşteri numune kodu, örnekleme tarihi gibi bilgiler içeren etiket bulunmalıdır.
- Resmi kurumlar tarafından gönderilen numunelerde, numune mühürlü ise, mührün sağlam olması gerekir. Mühür herhangi bir nedenle zarar görmüş ise numune kabul edilmez. Eğer kurum kabul ederse, sonuç raporunda mührün zarar gördüğü yazılmak kaydı ile örnek kabul edilir. Resmi kurumlar tarafından numune gönderilmesi durumunda numuneyi teslim eden kişinin kimlik bilgileri kesinlikle kaydedilir. Eğer talep yazısında numuneyi getiren kişi için isim verilmişse yazıdaki kişiyle getiren kişinin aynı olup olmadığı kimlik kontrolü yapılarak tespit edilir. İsimlerde farklılık varsa numune teslim alınmaz.
- Gümrük numuneleri teslim alınırken Antrepo Beyannamesi (numunenin hangi ülkeden geldiğini ve miktarını gösteren gümrük beyannamesidir) numunelerle birlikte teslim edilmelidir.
- Yapılacak test ve analiz türüne göre gönderilmesi gereken miktarlar değişmektedir. Bu nedenle miktar hususunda numune gönderilmeden önce ilgili laboratuvar ile görüşülmesi yerinde olur. Özellikle üniversitelerden gelen az miktardaki numunelere ait "şahit numuneler" bulundurulmadığı için ek ölçümler yapılamamaktadır. Bu konu üniversitelerin bilgisine sunulmaktadır. Yukarıda belirtilen konular dışında; numunelerin ne olduğu, müşteri numune kodu açık bir şekilde etiketleme yoluyla ambalajlarda belirtilmelidir. Kimyasal / fiziksel özellik (higroskopik, ışıktan etkilenir gibi) ihtiva eden numuneler de etiketlerde belirtilmelidir.
- Fare ve sıçan satışlarında etik kurul raporu istenmektedir.

Dikkat Edilmesi Gereken Konular:

- Analize gönderilen tüm örnekler iki set halinde hazırlanmalı ve etiketlenerek gönderilmelidir.
- Analize gönderilen protein örnekleri soğukta (+4°C) muhafaza edilerek gönderilmelidir. Proteinin beklenen büyüklüğü (kDa) dilekçede belirtilmelidir.
- Elektroforez sırasında markır yüklenmesi isteniyorsa dilekçede belirtilmelidir.
- Western blot için gelen örnekler için birincil antikolar (monoklonal, poliklonal) soğukta (+4°C yada -20°C) muhafaza edilerek gönderilmelidir. Western blotlamada tercih edilen membran tipi belirtilmelidir.

BİLGİ İÇİN:

E-posta: gen.analiz@tubitak.gov.tr

Tel : 0262 677 21 95

LABORATUVAR HAYVANI SATIŞLARI (ADET)

C57BL / 6J FARE

GEN1	Erkek/dişi	45 TL
GEN3	Gebe dişi	100 TL
GEN5	Damızlık	120 TL
GEN6	Vazektomize erkek	100 TL

BALB/c

GEN7	Erkek/dişi	25 TL
GEN9	Gebe dişi	50 TL
GEN11	Damızlık	50 TL
GEN12	Vazektomize erkek	95 TL

FVB/N FARE, BALB/cJ FARE, 129 Sv FARE, C3H/He FARE

GEN25	Erkek/dişi	40 TL
GEN27	Gebe dişi	65 TL
GEN29	Damızlık	65 TL
GEN30	Vazektomize erkek	90 TL

Neo (Tg) TRANJENİK FARE

GEN37	Erkek/dişi	70 TL
GEN39	Gebe dişi	110 TL
GEN41	Damızlık	110 TL
GEN42	Vazektomize erkek	160 TL

SPRAGUE DAWLEY SIÇAN

GEN49	Erkek/dişi	30 TL
-------	------------	-------

COPENHAGEN SIÇAN

GEN180	Dişi	90 TL
GEN181	Damızlık	100 TL

HBV TRANJENİK FARE

GEN51	Hepatit B transjenik fare (Hemizigot)/Erkek/dişi	300 TL
-------	--	--------

ANTİFRİZ PROTEİN (AFP) TRANJENİK FARE

GEN175	AFP transjenik fare/dişi	300 TL
--------	--------------------------	--------

İNTERFERON-GAMMA (IFN) TRANJENİK FARE

GEN177	IFN transjenik fare/dişi	300 TL
--------	--------------------------	--------

FARELERİN İMMÜNİZASYONU

GEN53	İmmünizasyon/fare	115 TL
GEN155	Farelerin antikor yanıtının kontrol edilmesi (ELISA)	500 TL

LABORATUVAR HAYVANI BAKIMI

GEN54	Fare bakım bedeli (10 adet)/ aylık	200 TL
GEN55	Sıçan bakım bedeli (10 adet)/ aylık	300 TL

Dikkat Edilmesi Gereken Konular:

Başvuru sırasında deney faresi kodunun (GEN...) yanı sıra talep edilen fare ırk ve tercih edilen cinsiyet bilgileri belirtilmelidir.

- Yerel hayvan deneyleri etik kurul başvuru(HADYEK) tam metni ve onay istenmektedir.
- Nakli yapılacak kurumun " deney hayvanı kullanıcı kuruluşlara mahsus çalışma izini" fotokopisi istenmektedir.
- Teslimat laboratuvarımızda yapılır, sevkiyat ve sevkiyat malzemelerinin temini (taşıyıcı kafes gibi)alıcıya aittir.
- 30 adet in üzerindeki siparişler en az 3 ay öncesinden bildirilmelidir.

Yıl içerisinde test/analiz maliyetlerin değişmesi halinde, MAM tarafından herhangi bir yayın yapılmaksızın fiyatlar değiştirilebilir.

Fiyatlara KDV dahil değildir.

ANTİKORLAR VE ANTİKORA DAYALI ÇALIŞMALAR

İMMÜNOJEN HAZIRLAMA

GEN217	İmmünojenik antijen hazırlama	Çalışmanın kapsamına göre fiyat belirlenir.
GEN56	Poliklonal antikor geliştirilmesi (1mg)	7750 TL
Açıklama: Tavşan bakım ücreti, antikor testi (4 aylık süre için)		

ANTİKORLARIN SAFLAŞTIRILMASI

GEN60	Ön saflaştırma işlemleri (Amonyum sülfat/diyaliz)	Örnek kaynağı ve istenilen miktara bağlı olarak fiyat belirlenmektedir.
GEN61	İmmünoaffinite (Protein G, protein A)	
GEN62	Jel filtrasyon	
GEN63	İyon değiştirici	

MONOKLONAL ANTİKORLAR

İNSAN PROTEİN VE HORMONLARI (1mg)

GEN64	Hemoglobin A	İstenilen miktara bağlı olarak fiyat belirlenir.
GEN65	Transferin	
GEN66	Progesteron	

BİTKİ PATOJENLERİ (1mg)

GEN68	E.amylovora	İstenilen miktara bağlı olarak fiyat belirlenir.
GEN70	V.dahliae	

DİĞER MONOKLONAL ANTİKORLAR (1mg)

GEN72	Hepatit B virüsü (s antijeni)	İstenilen miktara bağlı olarak fiyat belirlenir.
GEN73	Hepatit B virüsü (c antijeni)	
GEN74	Anti - M13 Faj	
GEN75	Hepatit B virüsü (e antijeni)	
GEN215	Anti-Aflatoxin monoklonal antikor D12E2 (IgA isotype)	
GEN216	Anti-Aflatoxin monoklonal antikor 8G8 (IgG isotype)	

ANTİKOR/ANTİJEN KARAKTERİZASYONU

GEN76	Antikor alt tip belirleme (tek antikor için)	800 TL
GEN77	ELISA ile antijen/antikor belirlenmesi	Çalışmanın kapsamına göre fiyat belirlenir.

MEMELİ HÜCRE ÇALIŞMALARI

GEN78	Hücre çoğaltma ve bakım (25 cm ² 'lik hücre büyütme kabında)	1500 TL
GEN79	Hücre çoğaltma ve bakım (75 cm ² 'lik hücre büyütme kabında)	1750 TL
GEN80	Hücre dondurma (3x10 ⁶ hücre/ml)	700 TL

DENEY HAYVANI EMBRİYOSU SATIŞI (TAZE VE DONDURULMUŞ)

GEN82	Zigot	50 TL
GEN83	Morula ve diğer safhadaki embriyolar	70 TL
GEN 219	Oosit satışı	50 TL

Not: Teslimat laboratuvarımızda yapılır, sevkiyat ve sevkiyat malzemelerinin tedariki (taşıyıcı gibi) alıcıya aittir. Siparişler en az bir hafta öncesinden bildirilmelidir.

DONDURULMUŞ FARE EMBRİYONİK FİBROBLAST SATIŞI

GEN84 1 şişe (2.10⁶ / ml) 1000 TL

Not: Teslimat laboratuvarımızda yapılır, sevkiyat ve sevkiyat malzemelerinin tedariki (taşıyıcı gibi) alıcıya aittir. Siparişler en az iki hafta öncesinden bildirilmelidir

BESİYERLERİNİN OZMOTİK BASINÇLARININ ÖLÇÜLMESİ

GEN85 1 Örnek 20 TL

BESİYERLERİNİN FARE EMBRİYOLARI İLE TOKSİSİTE TESTLERİNİN YAPILMASI (FARE EMBRİYO TESTİ (MEA))

GEN86 Her bir numune için 3000 TL

HİSTOPATOLOJİK İNCELEME

GEN220 Histopatolojik İnceleme (1 örnek) 90 TL

DOKU VE HÜCRELERDE UV İNVERT MİKROSKOP ALTINDA İMMÜNOFLORESANS İNCELEME

GEN87 1 Preparat 20 TL

MİKROSKOP ANALİZLERİ

GEN156 Işık mikroskobu ve stereo mikroskop kullanımı 30 TL

GEN157 Florasan stereo mikroskop kullanımı 65 TL

GEN158 Floresan mikroskobunda 1 adet hücre büyütme kabı içerisindeki hücrelerin görüntülenmesi, 6 saate kadar 100 TL

GEN159 Floresan mikroskobunda 1 adet hücre büyütme kabı içerisindeki hücrelerin görüntülenmesi, 6-12 saat 50 TL

GEN160 Floresan mikroskobunda 1 adet hücre büyütme kabı içerisindeki hücrelerin görüntülenmesi, 12-24 saat 20 TL

TIBBİ CİHAZLARIN BİYUYUMLULUK TESTLERİ

GEN162 Sitotoksosite Testleri (ISO 10993-5) 1800 TL

GEN163 Sensitizasyon Testi(ISO 10993-10, Guine Pig Max.Test (OECD TG 406)) 4250 TL

GEN164 İritasyon veya Derialtı Reaksiyon Testi (ISO 10993-10) 1800 TL

GEN165 Akut Sistemik Toksikite Testi (ISO 10993-11) 2500 TL

NOT: Subakut veya diğer sistemik toksisite testlerinin istenmediği durumlarda bu testin fiyatı 5500 TL olarak uygulanır.

GEN166 Subakut Sistemik Toksikite (ISO 10993-11) 5500 TL

GEN207 Subkronik Sistemik Toksikite (ISO 10993-11) 7000 TL

GEN208 Kronik Sistemik Toksikite (ISO 10993-11) 10000 TL

GEN167 Genotoksosite Testi – Bakteriyel Geri Mutasyon Ames Testi (ISO 10993-3 (OECD TG 471)) 9500 TL

GEN169 İmplantasyon Testi (ISO 10993-6) 4250 TL

KİMYASALLAR VE KOZMETİK TESTLERİ

GEN184 Akut Oral Toksikite – Akut Toksik Sınıf Metodu (OECD TG 423) 2500 TL

GEN194 In vitro EpiDerm™ Deri İritasyon Testi (OECD TG 439) 10000 TL

GEN195 In vitro EpiDerm Deri Korrozyon Testi (OECD TG 431) 10000 TL

GEN 197 İn Vivo Akut Göz İritasyon/Korrozyon Testi (OECD TG 405) 4000 TL

GEN 201 Akut Oral Toksikite – Tek Doz Protokolü (OECD TG 420) 2500 TL

GEN 202 Tekrarlanan Dozda 28-gün Oral Toksikite Testi (OECD TG 407) 10500 TL

GEN 203 Genotoksosite Testi- İn Vitro Komet Testi 4500 TL

OECD TG: Organisation for Economic Co-operation and Development (Ekonomik Kalkınma ve İşbirliği Örgütü) Test Guidelines (Test Klavuzları)

¹In vitro model sistem ithal edildiğinden test süresi 4-5 ay'ı bulmaktadır. Test kitinin raf ömrü 1 hafta olduğundan en az 4 numune ile başvurulması durumunda uygulanabilmektedir..

“Biyoyumluluk” ve “Kimyasallar ve Kozmetik” Testleri için Açıklamalar: Biyoyumluluk testleri, ISO ve OECD TG protokolleri takip edilerek yapılmaktadır. Testlerin tamamlanması ve raporlama süresi test protokollerine göre değişiklik

Yıl içerisinde test/analiz maliyetlerin değişmesi halinde, MAM tarafından herhangi bir yayın yapılmaksızın fiyatlar değiştirilebilir.

Fiyatlara KDV dahil değildir.

göstermekle birlikte 3-7 hafta arasında değişmektedir. Bu süre iş yoğunluğuna göre değişiklik gösterebilir.

Biyouyumluluk testleri için numune gönderim koşulları ve genel kurallar:

1. Kullanım şekli itibariyle steril olarak test edilmesi gereken numuneler müşteri tarafından steril edilir ve steril bir şekilde ulaştırılır.
2. Gerekli olan numune sayısı talep edilen testler, numune yapısı ve ambalaj birim miktarlarına bağlı olarak değişkenlik gösterdiğinden iletilmesi gereken numune sayısının belirlenmesi için ilgili birimle iletişime geçilmelidir.
3. Bazı testler bir ürünü oluşturan farklı parçalar için ayrı yapılmaları gerektiğinden ürün için yapılması gereken test sayısının belirlenmesi için ilgili birim ile iletişime geçilmelidir.
4. Müşterinin ürünü için yapılmasını istediği testleri kendisinin net olarak beyan etmesi beklenmektedir. Aksi takdirde sertifikalandırma yada diğer resmi kurumların yapılması gereken testler açısından beklentilerinin karşılanmasında yaşanacak eksiklik ve gecikmelerden dolayı sorumluluk kabul edilmez.
5. Deney hayvanları kullanılarak gerçekleştirilecek in vivo testlerde, deney hayvanının vücut büyüklüğü test edilecek numunenin boyutlarını doğal olarak sınırlandırmaktadır. Bu nedenle, özellikle basit bir şekilde küçük kesitler alınamayacak ürünler için müşterinin istenen boyutlarda numune hazırlayarak iletilmesi talep edilir.

PROTEİN ÇALIŞMALARI

PROTEİN YAPI TAYİNİ

GEN221	Circular Dichroism (CD) Yapı Analizi (Tüm ıslak deney çalışmaları ve analiz sonuçlarının değerlendirilmesi) / 1 örnek için	225 TL
--------	--	--------

PROTEİN MİKTAR TAYİNİ

GEN88	Protein molekül büyüklüğü, miktar ve kalite tayini / 5- 80 kDa (Çip ile) (1 örnek)	45 TL
GEN89	Protein molekül büyüklüğü, miktar ve kalite tayini/ 14-230 kDa (Çip ile) (1 örnek)	50 TL
GEN90	2µl örnek ile protein miktar tayini	22 TL
GEN205	BCA Yöntemi	45 TL
GEN93	Boya bağlama (Dye Binding) yöntemi (1 örnek)	90 TL
GEN206	Bitkisel Dokudan Protein İzolasyonu (1 örnek)	45 TL

KROMATOGRFİK YÖNTEMLER

GE94	Kolon kromatografisi (İyon değiştirici, Gel filtrasyon)	250 TL
------	---	--------

PROTEİN ELEKTROFOREZİ

SDS-Poliakrilamit (Laemmli-tip)

GEN96	9 örnek+marker (Coomasie blue ile)	900 TL
GEN97	9 örnek+marker (Gümüş boyama ile)	1250 TL

PROTEİNLERİN MEMBRANA TRANSFERİ VE ENZİMLE TANIMLAMA

GEN99	Semi-dry elektroforetik transfer (PVDF, nitroselüloz, naylon membran) 9 örnek+marker	2750 TL
GEN100	Sulu transfer tekniği ile 9 örnek+marker	2300 TL

DNA VE RNA ÇALIŞMALARI

DNA İZOLASYONU

GEN102	Bitkisel dokudan izolasyon	90 TL
GEN103	Hayvansal dokudan izolasyon (gr/doku)	70 TL

Not: Spektrofotometrik ölçüm ve agaroz gel ile DNA kontrolü dahildir.

GEN104	Mikroorganizmadan genomik DNA izolasyonu	70 TL
GEN105	Mikroorganizmadan plazmit DNA izolasyonu	70 TL

DNA MİKTAR TAYİNİ

GEN107	Agaroz jel elektroforezi ile görüntüleme (10 örnek)	45 TL
GEN108	2µl örnek ile DNA miktar tayini	22 TL
GEN109	DNA molekül büyüklüğü,miktar ve kalite tayini / 25-1000 bç (Çip ile) (1 örnek)	55 TL
GEN110	DNA molekül büyüklüğü,miktar ve kalite tayini/ 100-12000 bç (Çip ile) (1 örnek)	45 TL

Yıl içerisinde test/analiz maliyetlerin değişmesi halinde, MAM tarafından herhangi bir yayın yapılmaksızın fiyatlar değiştirilebilir.

Fiyatlara KDV dahil değildir.

DNA DİZİ ANALİZİ

GEN111	Kalıp DNA hazırlama +temizleme+ tek yön dizi analizi	100 TL
GEN111-1	Kalıp DNA hazırlama +temizleme+ çift yönlü dizi analizi	160 TL
GEN112	Dizi analizi (tek yön)	75 TL
GEN112-1	Dizi analizi (çift yön)	140 TL
GEN113	Kalıp DNA temizleme + dizi analizi	95 TL
GEN113-1	Kalıp DNA temizleme + dizi analizi, 2 primer ile çift yön okuma	155 TL
GEN185	Biyoinformatik araçlar kullanılarak veri analizi	Fiyat koşullara bağlı olarak belirlenir.

MOLEKÜLER MARKÖR ÇALIŞMALARI

GEN114	RAPD ve STS analizleri (1 örnek)*	80 TL
GEN115	Mikrosatellit analizleri (1 örnek)*	80 TL

*Analizde kullanılan primerler müşteri tarafından sağlanır.

RNA ÇALIŞMALARI

GEN116	RNA molekül büyüklüğü,miktar ve kalite tayini / (Çip ile) (1 örnek) total RNA (50 pg - 500 ng/µl) , mRNA (250 pg-250 ng/µl)	60 TL
GEN117	RNA miktar tayini	20 TL
GEN118	Bitkiden RNA izolasyonu (1 örnek)	70 TL
GEN119	Northern blot (1 Örnek)	100 TL
GEN120	RNA izolasyonu+northern (1 Örnek)	150 TL

YENİ NESİL DİZİLEME (ILLUMİNA) HİZMETLERİ

GEN187	Genom dizileme (whole genome)	*
GEN188	Genom dizileme (hedef bölgelerin dizilenmesi)	*
GEN189	Exome dizileme	*
GEN190	RNA dizileme	*
GEN191	Small RNA dizileme (RNA Seq)	*
GEN192	Metagenome	*
GEN193	CHIP-Seq	*

*Ücretlendirme ayrıntıları örnek sayısına bağlı olarak belirlenir.

NOT: Talep sahiplerinin "İGBAM Deney Talep Formu" nu eksiksiz bir şekilde doldurup başvuru dilekçesiyle birlikte iletmesi gerekmektedir. Test başvurusunun kabul edilebilmesi için gönderilen örneklerin bu formda yer alan numune kabul kriterlerini karşılaması zorunludur.

BİTKİLERE GEN AKTARIMI İÇİN VEKTÖR HAZIRLAMA

GEN121	1 Vektör	700 TL
--------	----------	--------

BİTKİLERE GEN AKTARIMI

GEN122	Agrobacterium aracılığı ile	Fiyat koşullara bağlı olarak belirlenir.
GEN123	Elektroporasyon tekniği ile	Fiyat koşullara bağlı olarak belirlenir.

TRANSGENİK BİTKİLERİN TANIMLANMASI

GEN125	Polimeraz zincir reaksiyonu (PCR) ile	675 TL
--------	---------------------------------------	--------

KROMOZOM SAYIMI

GEN233	Bitkilerde Kromozom Sayımı	500 TL
--------	----------------------------	--------

GEN ANLATIM ANALİZİ

GEN126	Kapiller elektroforez yöntemi ile floresan temelli gen anlatım analizi (1 örnek)	90 TL
NOT: (Analizde kullanılan floresan işaretli ve işaretli primerler müşteri tarafından sağlanır.)		
GEN224	Örnek başına doku veya hücreden RNA izolasyonu (1-5 örnek)	100 TL
GEN225	Örnek başına doku veya hücreden RNA izolasyonu (6-20 örnek)	75 TL
GEN226	Örnek başına doku veya hücreden RNA izolasyonu (>20 örnek)	50 TL
GEN227	Örnek başına cDNA sentezi (1-5 örnek)	200 TL
GEN228	Örnek başına cDNA sentezi (6-20 örnek)	150 TL

Yıl içerisinde test/analiz maliyetlerin değişmesi halinde, MAM tarafından herhangi bir yayın yapılmaksızın fiyatlar değiştirilebilir.

Fiyatlara KDV dahil değildir.

GEN229	Örnek başına cDNA sentezi (>20 örnek)	100 TL
GEN230	İnsan apoptoz, oksidatif stres ve DNA hasarı tamiri paneli RT-qPCR gen anlatım çalışması (88 gen + 3 kontrol geni, Her gen iki tekrarlı çalışılır)	4000 TL
GEN231	Kişiyeye özel RT-qPCR paneli gen anlatım çalışması	Gen sayısı ve isteğe göre fiyat değişiklik gösterir.
GEN232	RT-qPCR panel sonuçlarının analizi (Her gen için grafik tepelerinin incelenerek spesifisite tayini ve gen anlatım farklarının belirlenmesi)	2000 TL

DNA UZUNLUK ANALİZİ

GEN127	Kapiller elektroforez yöntemi ile floresan temelli DNA uzunluk analizi (1 örnek) (En az 8 örnek için)	125 TL
NOT: (Analizde kullanılan floresan işaretli ve işaretli primerler müşteri tarafından sağlanır.)		

ENZİM AKTİVİTE ÖLÇÜMLERİ

GEN128	Amilaz, Proteaz, Sellülaz, Penisilin Asilaz, Fitaz, Ksilanaz, Glukanaz, Alfa-glukozidaz, Mannanaz, Pektinaz	Fiyat koşullara bağlı olarak belirlenir.
--------	---	--

CİHAZ KULLANIM HİZMETLERİ

GEN146	Real-time PCR / 1 örnek	375 TL
GEN173	İmmunofloresans mikroskopunun kullanılması / 1 saat	150 TL
GEN174	Lazer capture mikroskopunun kullanılması /saat	200 TL

DANIŞMANLIK HİZMETLERİ

GEN154	<u>Hücre kültürü tekniklerine giriş</u>
	<ul style="list-style-type: none"> Hücre besleme, pasajlama, hücre sayma Hücre dondurma ve çözme Hücre canlılık / sitotoksikite testleri (Nötral Red, MTT, WST1) Hücre lizatı eldesi ve saklanması Hücre bankası oluşturma
	<u>Dokudan Hücre izolasyonu teknikleri</u>
	<ul style="list-style-type: none"> İnsan aort damarından eksplant yöntemi ile düz kas hücre izolasyonu (Önemli Not: bu deney için taze doku gerektiğinden eğitim tarihleri arasında ameliyat sonrası taze doku elde edilebilirse bu teknik uygulamalı olarak gösterilebilmektedir ancak video eşliğinde teorik bilgi verilecektir.) Dokudan enzimatik yöntem ile hücre eldesi (teorik ve uygulamalı) İnsan göbek kordonundan Endotel Hücresi (HUVEC) izolasyonu (video eşliğinde teorik)
	<u>İmmünohistokimya / İmmünoFloresan</u>
	<ul style="list-style-type: none"> Hücreler ile immünohistokimya ve immünofloresan deneyleri yapılabilmesi için hücrelerin camlara ekilmesi Hücrelerin fiksasyon yöntemleri Çalışılmak istenen proteinine uygun fiksasyon yapmak İmmünohistokimya uygulamaları (camlara ekilen hücreler en az iki proteine özgün antikorlar ile işaretlenecek ve DAB kullanılarak boyanacaktır.) İmmünofloresan uygulamaları(camlara ekilen hücreler en az iki proteine özgün antikorlar ile işaretlenecek ve floresan işaretleme ile floresan mikroskopunda görüntülenerek analiz edileceklerdir.)
	<u>Western Blot</u>
	<ul style="list-style-type: none"> WB'a giriş (teorik) Hücre kültüründen protein lizatı eldesi Western Blot uygulaması
	<u>siRNA ile Transfeksiyon deneyi</u>
	<ul style="list-style-type: none"> Gen susturma (teorik) Hücrede gen susturma Susturulan genin ekspresyonunun İmmünofloresan ve real time PCR ile incelenmesi
<u>Canlı hücre görüntülenmesi (live cell imaging)</u>	
<ul style="list-style-type: none"> Hücrede oksidatif stres oluşturularak hücrede apoptozun gerçek zamanlı olarak incelenmesi. 	
<u>"Laser Capture Microdissection" ile dokudan tek hücre kesimi</u>	
<ul style="list-style-type: none"> Kriyostat ile donmuş dokudan kesit alınması (Teorik ve uygulamalı) Laser Capture Microdissection uygulaması 	
<u>Real Time (Gerçek zamanlı) PCR</u>	
<ul style="list-style-type: none"> PCR'a giriş ve gen ekspresyonu analizleri (mRNA) (teorik) Hücre lizatlarından total RNA izolasyonu cDNA sentezi 	
<u>Diğer Danışmanlık Hizmetleri</u>	
<ul style="list-style-type: none"> Hibridoma teknolojisi 	

Yıl içerisinde test/analiz maliyetlerin değişmesi halinde, MAM tarafından herhangi bir yayın yapılmaksızın fiyatlar değiştirilebilir.

Fiyatlara KDV dahil değildir.

- Rekombinat antikor üretimi
- Bitki moleküler genetiği ve biyoteknolojisi
- Bitki doku kültürü
- Enzimler
- Biyoinformatik
- DNA Dizi ve Fragment analizi çalışmaları
- Yönlendirilmiş mutagenез
- Primer tasarımı
- Vektöre klonlama
- Biyopolimerler
- Spektroskopik çalışmalar
- Hayvan biyoteknolojisi (yardımcı üreme teknikleri, embriyo ve kök hücre uygulamaları)
- Transgenik hayvan ve bitki üretimi,
- Proteomik araştırmalar, 1D ve 2D LC-MS/MS metodoloji ile protein tanımlama ve grup protein ekspresyon analiz çalışmaları konularında danışmanlık hizmeti verilir.
- Biyogüvenlik seviye 3 laboratuvarı ve SOP ve Dokümantasyon Eğitimleri
- Toksikolojik Testler
- Deneysel Hayvanlar ile çalışmalar

Fiyat, hizmet türüne ve süresine göre belirlenmektedir.